

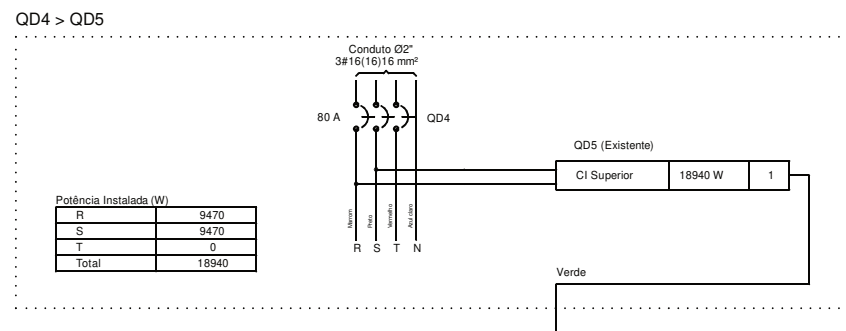
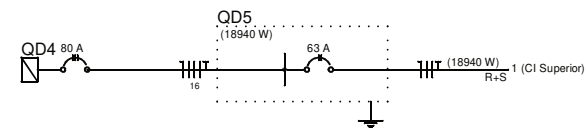
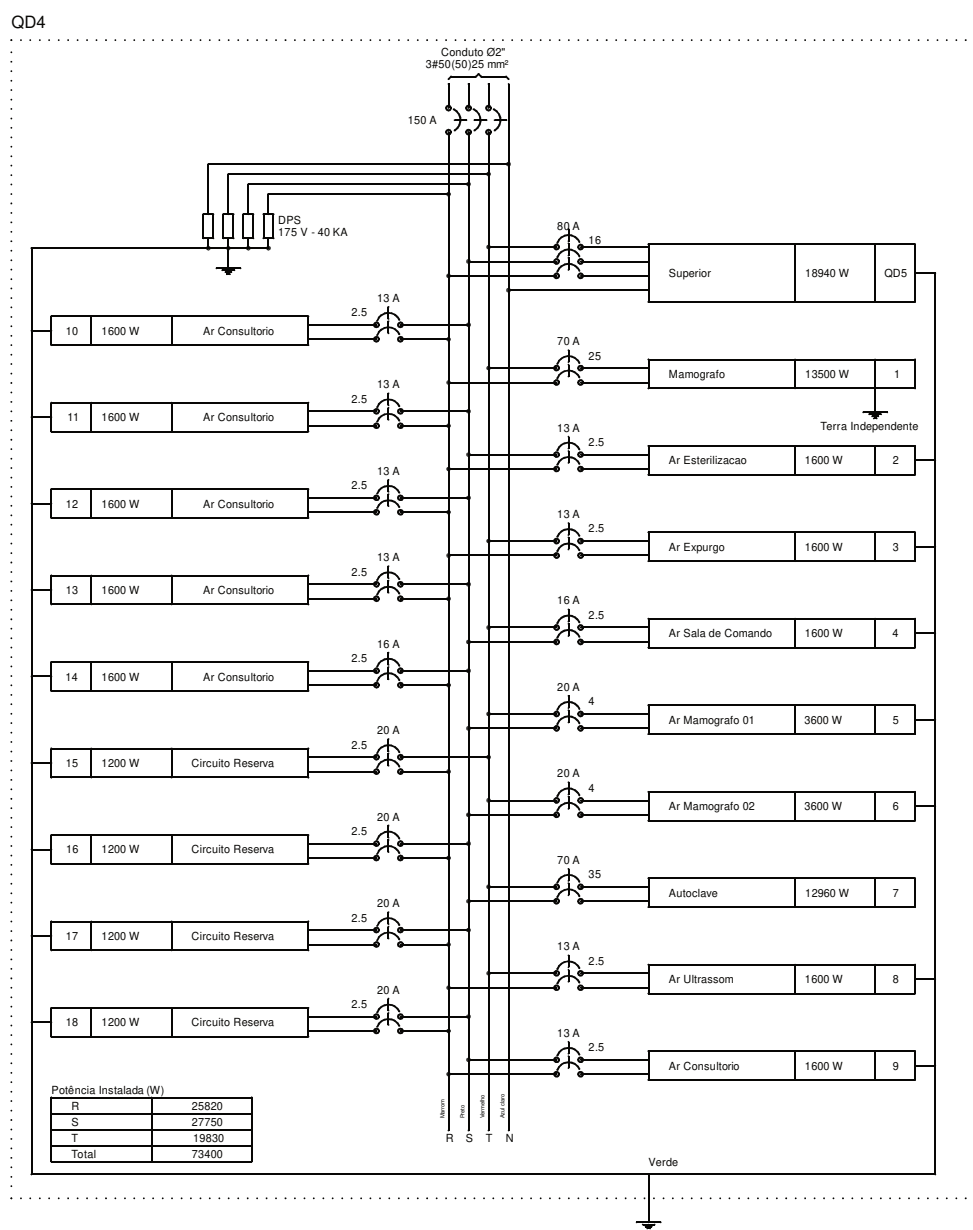
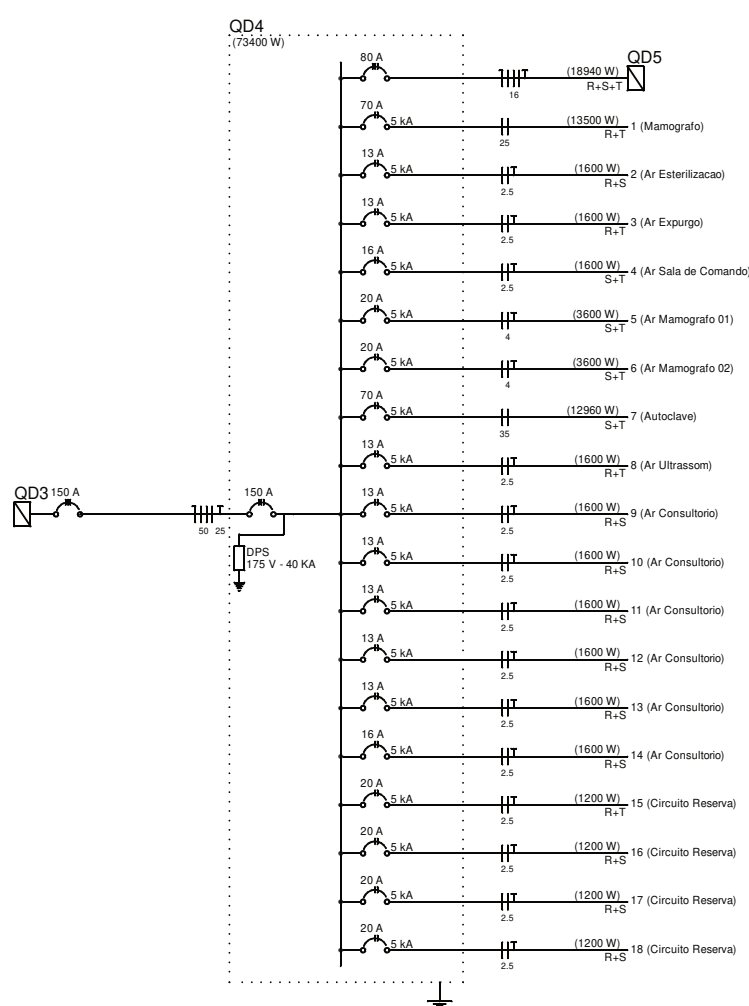
Quadro de Demanda (QD)				
Item	Descrição	Unidade	Quantidade	Valor
1	Iluminação	W	1000	1000
2	Tomadas	W	500	500
3	Equipamentos	W	200	200
4	Reserva	W	100	100
5	Total	W	1800	1800

Quadro de Carga (QD)														
Item	Descrição	Unidade	Quantidade	Valor	Item	Descrição	Unidade	Quantidade	Valor	Item	Descrição	Unidade	Quantidade	Valor
1	Iluminação	W	1000	1000	1	Iluminação	W	1000	1000	1	Iluminação	W	1000	1000
2	Tomadas	W	500	500	2	Tomadas	W	500	500	2	Tomadas	W	500	500
3	Equipamentos	W	200	200	3	Equipamentos	W	200	200	3	Equipamentos	W	200	200
4	Reserva	W	100	100	4	Reserva	W	100	100	4	Reserva	W	100	100
5	Total	W	1800	1800	5	Total	W	1800	1800	5	Total	W	1800	1800

Quadro de Demanda (QD)				
Item	Descrição	Unidade	Quantidade	Valor
1	Iluminação	W	1000	1000
2	Tomadas	W	500	500
3	Equipamentos	W	200	200
4	Reserva	W	100	100
5	Total	W	1800	1800

Quadro de Carga (QD)														
Item	Descrição	Unidade	Quantidade	Valor	Item	Descrição	Unidade	Quantidade	Valor	Item	Descrição	Unidade	Quantidade	Valor
1	Iluminação	W	1000	1000	1	Iluminação	W	1000	1000	1	Iluminação	W	1000	1000
2	Tomadas	W	500	500	2	Tomadas	W	500	500	2	Tomadas	W	500	500
3	Equipamentos	W	200	200	3	Equipamentos	W	200	200	3	Equipamentos	W	200	200
4	Reserva	W	100	100	4	Reserva	W	100	100	4	Reserva	W	100	100
5	Total	W	1800	1800	5	Total	W	1800	1800	5	Total	W	1800	1800

Lista de Materiais	
Acessórios e eletrodutos	
Caixa 4x2	16 pc
Eletroduto PVC 2"	130,0 m
Dispositivo Elétrico	
Tomada hexagonal (NBR 14136) 2P+T 20A	16 pc
Cabo Unipolar (cobre)	
Isol. HEPR - 0,6/1kV	
16 mm²	7,90 m
25 mm²	488,70 m
35 mm²	40,80 m
4 mm²	6,90 m
50 mm²	51,10 m
Dispositivo de Proteção	
Disjuntor tripolar termomagnético (220 V/127 V)	
13 A - 5 kA	8 pc
16 A - 5 kA	3 pc
20 A - 5 kA	6 pc
70 A - 5 kA	2 pc
Disjuntor tripolar termomagnético	
80 A	1 pc
150A	1 pc
Dispositivo de proteção contra surto	
175 V - 40 kA	4 pc
Quadro distrib. chapa pintada - sobrepor	
Barra trifásica dis. geral	
Cabo 50 dis. unip. - in barr. 150 A	1 pc
Quadro de força chapa pintada - sobrepor	
Barra trifásica dis. geral	
QDF Mamógrafo - in barr. 100 A	1 pc
Abastecimento	
Caixa 4x2	6 pc
Eletroduto 2"	20 m
Caixa de Inspeção	9 pc
Haste de Cobre	9 pc
Cabo de cobre nu 70 mm²	20 m
Cabo de cobre flexível 25 mm²	20 m
Conectores	20 pc
Caixa Equipotência	1 pc



CONFERIR MEDIDAS NO LOCAL - DIREITOS AUTORAIS RESERVADOS			
REV	DATA	RESP	
01	-	-	-
02	-	-	-
03	-	-	-
04	-	-	-
05	-	-	-
06	-	-	-
07	-	-	-
08	-	-	-
09	-	-	-
10	-	-	-
11	-	-	-
12	-	-	-
13	-	-	-
14	-	-	-
15	-	-	-
16	-	-	-
17	-	-	-
18	-	-	-
19	-	-	-
20	-	-	-
21	-	-	-
22	-	-	-
23	-	-	-
24	-	-	-
25	-	-	-
26	-	-	-
27	-	-	-
28	-	-	-
29	-	-	-
30	-	-	-
31	-	-	-
32	-	-	-
33	-	-	-
34	-	-	-
35	-	-	-
36	-	-	-
37	-	-	-
38	-	-	-
39	-	-	-
40	-	-	-
41	-	-	-
42	-	-	-
43	-	-	-
44	-	-	-
45	-	-	-
46	-	-	-
47	-	-	-
48	-	-	-
49	-	-	-
50	-	-	-
51	-	-	-
52	-	-	-
53	-	-	-
54	-	-	-
55	-	-	-
56	-	-	-
57	-	-	-
58	-	-	-
59	-	-	-
60	-	-	-
61	-	-	-
62	-	-	-
63	-	-	-
64	-	-	-
65	-	-	-
66	-	-	-
67	-	-	-
68	-	-	-
69	-	-	-
70	-	-	-
71	-	-	-
72	-	-	-
73	-	-	-
74	-	-	-
75	-	-	-
76	-	-	-
77	-	-	-
78	-	-	-
79	-	-	-
80	-	-	-
81	-	-	-
82	-	-	-
83	-	-	-
84	-	-	-
85	-	-	-
86	-	-	-
87	-	-	-
88	-	-	-
89	-	-	-
90	-	-	-
91	-	-	-
92	-	-	-
93	-	-	-
94	-	-	-
95	-	-	-
96	-	-	-
97	-	-	-
98	-	-	-
99	-	-	-
100	-	-	-

CLIENTE:	MUNICÍPIO DE SARZEDO	FOLHA:	02/02
OP/COMP:	01.612.509/0001-58	REVISÃO:	
ASSINADO:	CENTRO DE ESPECIALIDADES MÉDICAS	DATA:	14/11/2023
PROJETO DE INSTALAÇÕES ELÉTRICAS		ESCALA:	INDICADA
ENGENHEIRO ELÉTRICO:	JOYCE SULEN SILVA DE SOUZA	CREA MG:	194191/D